



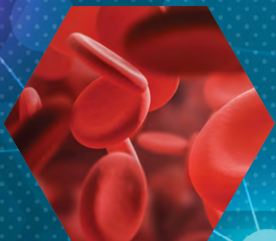
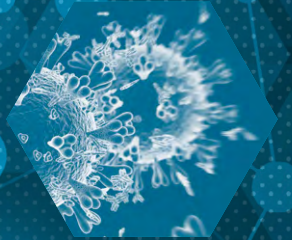
COLLEGE of AMERICAN
PATHOLOGISTS

Laboratory Quality Solutions

Teste de Proficiência/Avaliação Externa da Qualidade

Capacite seu laboratório com a experiência confiável do CAP

Seja para realizar diagnósticos de rotina ou liderar a inovação em aplicações emergentes, os programas de PT/EQA do College of American Pathologists (CAP) ajudam a garantir a precisão, a comparação com os melhores laboratórios do mundo e fornecem uma ferramenta valiosa para melhorar o atendimento ao paciente. Faça parceria com o CAP para alcançar o sucesso hoje e se preparar para o futuro.



A importância de PT/EQA.

Resultados laboratoriais precisos são essenciais para um tratamento eficaz e melhores resultados para o paciente. A avaliação externa da qualidade (EQA), também conhecida como teste de proficiência (PT), apoia isso fortalecendo a gestão da qualidade.

PT/EQA:

- Fornece revisão objetiva do desempenho externo
- Apoia a melhoria contínua além de simples resultados de aprovação/reprovação
- Melhora o atendimento ao paciente por meio de melhores práticas laboratoriais



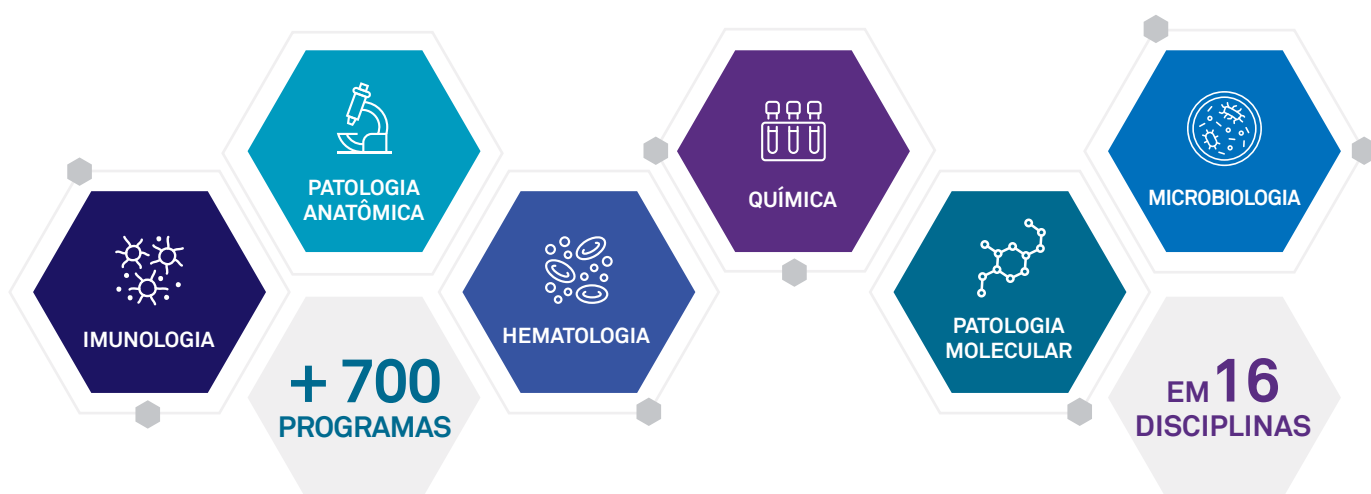
Por que escolher o CAP para PT/EQA?



CAP: Focado exclusivamente em Medicina Laboratorial

Em 1949, o College of American Pathologists (CAP) lançou seu primeiro programa para avaliar a precisão e reduzir a variabilidade de medições laboratoriais comuns (como glicose), com a participação de 500 laboratórios. Desde então, o CAP expandiu-se para oferecer mais de 700 programas de PT/EQA em todo o mundo, juntamente com uma ampla gama de soluções e recursos de qualidade laboratorial.

Mantenha a precisão. Mantenha-se atualizado. Mantenha a confiança – com o CAP.



Alcance abrangente

Abrange patologia anatômica e clínica, incluindo necessidades de testes de rotina e esotéricos.



Desafios clinicamente relevantes

Reflete cenários clínicos reais para garantir uma avaliação prática e significativa.



Programas conduzidos por especialistas

Elaborados e apoiados por patologistas e profissionais de laboratório com conhecimento específico da área.



Espécimes de alta qualidade

Oferece muitos programas credenciados para a norma ISO/IEC 17043.

Descubra como podemos atender às suas necessidades de testes.

O PT/EQA do CAP evolui e cresce – nossos programas são **revisados anualmente** para nos mantermos à frente das tendências de testes e dos avanços tecnológicos.



Veja o que está disponível, incluindo estes **NOVOS** programas para 2026:

- Sorologia do vírus da dengue (DENS)
- Detecção e diferenciação molecular do HIV-1/HIV-2 (HVDD)

Desafie seus testes com condições reais.



Refletindo o uso clínico

Processe PT/EQA usando um fluxo de trabalho semelhante aos dos espécimes de pacientes, pois eles imitam espécimes clínicos reais.



Pontos críticos de decisão

Teste vários espécimes cobrindo uma faixa de valores clinicamente relevantes.



Amostras prontas para uso

Evite introduzir erros pré-analíticos que podem ocorrer quando as amostras precisam ser reconstituídas.



Aplicação específica da disciplina

Suporte às necessidades de testes em muitas especialidades e métodos de detecção, incluindo ensaios para oncologia molecular e NGS.



Libere o poder de cada resultado – teste, compare, aprenda, melhore.

Trecho de um Relatório de Avaliação Individual

COLLEGE of AMERICAN PATHOLOGISTS
325 Waukegan Road, Northfield, Illinois 60093-2750
800-323-6040 • cap.org

Kit ID:
Kit Mailed: 3/3/2025
Original Evaluation: 4/15/2025

Test	Unit of Measure Peer Group	EVALUATION ORIGINAL						C-A 2025	General	Desempenho	Plotagem histórica
		Specimen	Your Result	Mean	S.D.	No. of Labs	S.D.I.				
Bilirubin, total umol/L DIAZONIUM-DYPHYLL/TBIL VITROS CHEM SYSTEMS	CHM-01	45.0	38.78	6.10	670	+1.0	31.0	46.6	Acceptable		
	CHM-02	64.0	52.18	6.91	670	+1.7	41.7	62.7	Unacceptable		
	CHM-03	99.0	91.52	6.01	664	+1.2	73.2	109.9	Acceptable		
	CHM-04	5.0	3.01	1.42	450	+1.4	0.0	9.9	Acceptable		
	CHM-05	52.0	45.41	5.51	669	+1.2	36.3	54.5	Acceptable		
Calcium, serum mmol/L ARSENazo III DYE VITROS CHEM SYSTEMS	CHM-01	2.09	2.109	0.040	663	-0.5	1.85	2.36	Acceptable		
	CHM-02	2.36	2.372	0.046	665	-0.3	2.12	2.63	Acceptable		
	CHM-03	2.41	2.389	0.052	666	+0.4	2.13	2.64	Acceptable		
	CHM-04	3.25	3.255	0.059	663	-0.1	3.00	3.51	Acceptable		
	CHM-05	1.31	1.342	0.037	659	-0.9	1.09	1.60	Acceptable		
Chloride mmol/L ION SELECT ELECT UNLIL VITROS CHEM SYSTEMS	CHM-01	106	105.4	1.4	658	+0.4	100	111	Acceptable		
	CHM-02	104	103.0	1.4	666	+0.7	97	109	Acceptable		
	CHM-03	104	104.7	1.5	662	-0.5	99	110	Acceptable		
	CHM-04	88	88.0	1.4	661	0.0	85	93	Acceptable		
	CHM-05	115	115.8	1.4	657	-0.6	110	122	Acceptable		
CO2 mmol/L ENZYMATIC VITROS CHEM SYSTEMS	CHM-01	28	26.1	1.8	632	+1.1	20	32	Acceptable		
	CHM-02	28	25.6	1.6	630	+1.5	20	31	Acceptable		
	CHM-03	29	28.6	1.4	633	+0.3	22	35	Acceptable		
	CHM-04	14	13.8	1.4	628	+0.1	11	17	Acceptable		
	CHM-05	34	31.3	2.2	630	+1.2	25	38	Acceptable		

1 Testes robustos

Avalie o desempenho com vários espécimes por evento de teste – apenas um valor atípico solicita uma solução de problemas valiosa.

2 Comparação global

Obtenha comparações estatisticamente significativas com grandes grupos de colegas de mais de 115 países, todos usando as mesmas amostras.

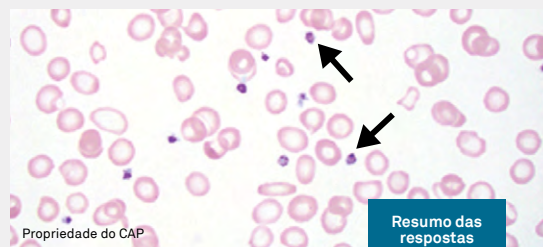
3 Padrões visíveis

Revise os ciclos de testes anteriores para identificar desvios ou mudanças e prevenir proativamente problemas antes que eles afetem os resultados do paciente.

4 Desenvolvimento da equipe

Descubra oportunidades de treinamento, use as anotações educacionais nos Resumos do Participante e aproveite os cursos gratuitos de CE, disponíveis em programas selecionados de PT/EQA, para aprendizagem contínua.

Trecho de um Resumo do Participante



Identificação	Avaliadores		Participantes		Avaliação
	N	%	N	%	
Plaquetas, normal	180	99,5	5335	99,7	Bom
Células blásticas	1	0,05	2	0,0	Aceitável

4

Discussão educacional pelo Comitê

As células indicadas pelas setas foram corretamente identificadas como plaquetas normais por 99,5% dos avaliadores e 99,7% dos participantes. Plaquetas, também conhecidas como trombócitos, são pequenos fragmentos cinza-azulados do citoplasma megacariocítico. A maioria mede de 1,5 a 3 µm de diâmetro. Algumas plaquetas pequenas, com menos de 1,5 µm de diâmetro, e algumas plaquetas grandes, com 4 a 7 µm de diâmetro, também podem ser vistas em esfregaços sanguíneos normais. Grânulos finos, vermelho-púrpura são dispersos por todo o citoplasma ou, às vezes, agregados no centro. Esses grânulos são grânulos alfa das plaquetas. Os grânulos delta (ou grânulos densos) das plaquetas não são visíveis à microscopia óptica. As plaquetas podem ter formato variável, mas a maioria das plaquetas normais são redondas ou ligeiramente elípticas. Algumas apresentam projeções citoplasmáticas curtas ou margens irregulares. Geralmente são encontradas isoladas, mas podem formar agregados, principalmente em preparações a fresco (obtidas por punção digital).

Projetado por especialistas. Alimentado por dados. Focado nos resultados dos pacientes.

Os programas de PT/EQA do CAP oferecem desafios significativos e insights práticos com experiência de patologistas e comparações com colegas de todo o mundo.

RECURSOS	CAP	OUTROS
FOCO	Fundado em 1946 por patologistas para a patologia	Vários
PROJETO E DESENVOLVIMENTO DO PROGRAMA	Mais de 25 comitês científicos com contribuições de patologistas e profissionais de medicina laboratorial	Vários
ESCOPO DE OFERTA	Abrangente, com mais de 700 programas que cobrem uma ampla gama, incluindo sequenciamento clínico, anatômico e molecular/de próxima geração	Muitos se concentram em escopo limitado, oferecendo apenas testes de rotina ou especializados
NOVOS PROGRAMAS DE PT/EQA	Revisado anualmente com vários novos programas adicionados a cada ano	Mínimo
QUALIDADE DOS ESPÉCIMES	Muitos espécimes à base de líquidos, com programas projetados para imitar os testes de pacientes	Muitas vezes incluem material liofilizado
FREQUÊNCIA MÉDIA DE EVENTOS DE TESTE	2 a 3 vezes por ano	Quinzenal, mensal, trimestral
NÚMERO MÉDIO DE ESPÉCIMES	A maioria dos programas tem de 3 a 5 por evento de teste (ou seja, aproximadamente de 12 a 15 para o ano inteiro)	Muitos enviam um espécime por evento de teste (ou seja, menos no geral)
ALCANCE E TAMANHO	Em mais de 115 países, com mais de 23.000 laboratórios participantes	Alguns se comparam apenas nacional ou regionalmente

Apoiando seus resultados de sucesso – ontem, hoje e amanhã.

Com mais de 75 anos de foco exclusivo em patologia e medicina laboratorial, o CAP está singularmente qualificado para fornecer os programas, recursos e conhecimento especializado de que você precisa para elevar a qualidade do seu trabalho.

Além de PT/EQA, nossas soluções de qualidade laboratorial incluem:

- Acreditação de laboratórios
- Instrumentação e ferramentas de validação
- Ferramentas de gestão da qualidade
- Avaliação de competências



COLLEGE of AMERICAN
PATHOLOGISTS

325 Waukegan Road
Northfield, IL 60093-2750, USA

Entre em contato conosco em
international@cap.org
para saber mais ou
acesse nosso site
cap.org/international.

