

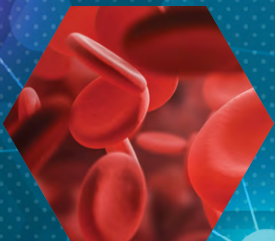


COLLEGE of AMERICAN  
PATHOLOGISTS  
Laboratory Quality Solutions

# Evaluaciones de competencia/ Evaluaciones externas de calidad

**Mejore el laboratorio con la experiencia de confianza del CAP**

Ya sea que lleve a cabo diagnósticos habituales o que lidere con la innovación de las aplicaciones emergentes, los programas de PT/EQA del College of American Pathologists (CAP) ayuda a garantizar la precisión, se comparan con los mejores laboratorios a nivel mundial y brindan una herramienta valiosa para mejorar la atención al paciente. Asóciase al CAP para tener éxito hoy y prepararse para el futuro.



## La importancia de PT/EQA.

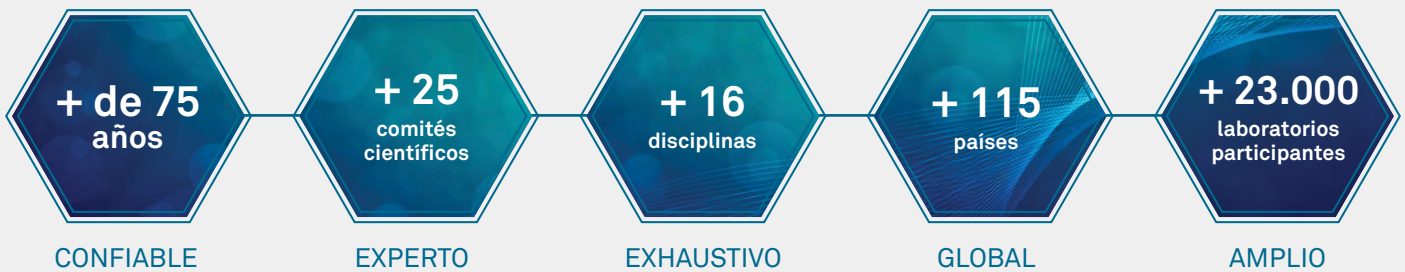
Tener resultados de laboratorio precisos es esencial para un tratamiento eficaz y para tener mejores resultados para los pacientes. La evaluación de calidad externa (EQA, por su sigla en inglés), que también se conoce como prueba de competencia (PT, por su sigla en inglés), respalda esto al mejorar el control de calidad.

### PT/EQA:

- Brinda una revisión externa de rendimiento que es objetiva
- Respalda la mejora continua más allá de un simple resultado de aprobado/ no aprobado
- Mejora el cuidado del paciente a través de mejores prácticas en el laboratorio



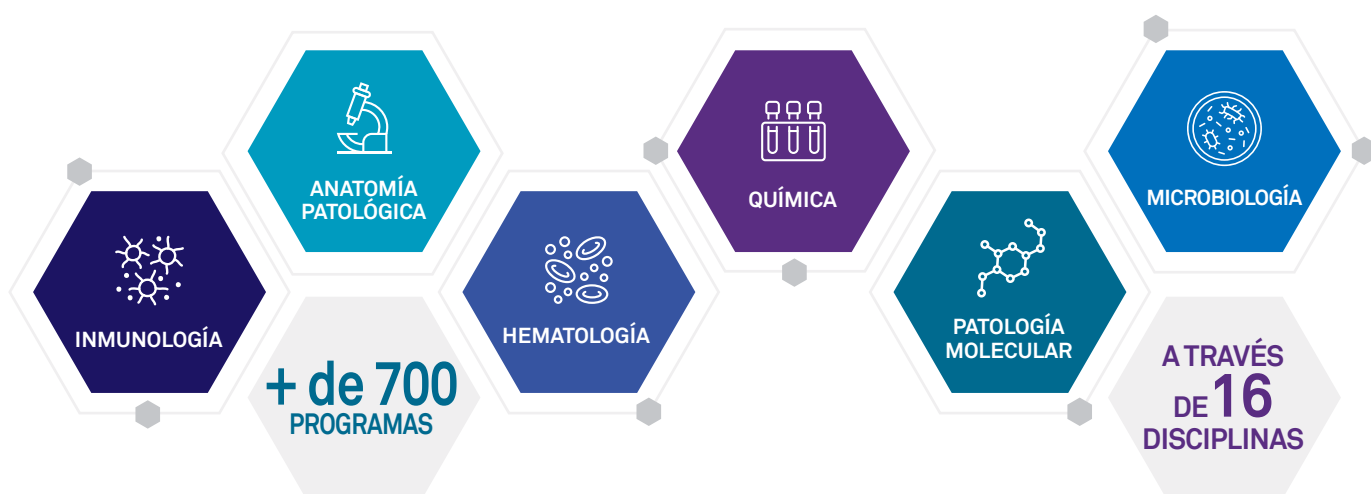
## ¿Por qué elegir el CAP para las PT/EQA?



## El CAP: Foco exclusivo en análisis clínicos

En 1949, el Colegio de Anatomopatólogos Americano (College of American Pathologists, CAP) lanzó el primer programa para evaluar la precisión y reducir la variabilidad de los parámetros comunes de análisis de laboratorio (como la glucosa), con más de 500 laboratorios participantes. Desde entonces, el CAP se ha expandido para ofrecer más de 700 PT/EQA programas en todo el mundo, junto con una amplia gama de soluciones y recursos de calidad para los laboratorios.

# Manténgase preciso. Manténgase actualizado. Mantenga la confianza – con el CAP.



## Gama exhaustiva

Cubre tanto la anatomopatología como los análisis clínicos, e incluye las evaluaciones habituales y esotéricas.



## Desafíos pertinentes para la clínica

Refleja situaciones reales de la clínica para garantizar evaluaciones prácticas y significativas.



## Programas liderados por expertos

Diseñados y respaldados por anatomopatólogos y profesionales clínicos con conocimiento específico de la disciplina.



## Muestras de gran calidad

Ofrecemos muchos programas acreditados por la norma ISO/IEC 17043.

## Descubra cómo podemos ayudarlo con las evaluaciones.

Las PT/EQA del CAP evolucionan y crecen – nuestros programas se revisan **anualmente** para anticiparnos a las tendencias en evaluaciones y los avances tecnológicos.



Vea la oferta disponible, inclusive los **NUEVOS** programas para el 2026:

- Serología para el virus del dengue (DENS)
- Detección y diferenciación para VIH-1/VIH-2, molecular (HVDD)

# Desafíe sus evaluaciones en condiciones reales.



## Reflejo del uso clínico

Procese con las PT/EQA con un flujo de trabajo similar a las muestras de pacientes, ya que imitan las muestras clínicas reales.



## Puntos fundamentales de decisión

Se evalúan varias muestras que cubren una amplia gama de valores con pertinencia clínica.



## Muestras listas para usar

Evite la introducción de errores preanalíticos que suceden cuando es necesario reconstituir las muestras.



## Aplicación específica para la disciplina

Se respaldan las necesidades de evaluación en muchas especialidades y métodos de detección – incluidos análisis de oncología molecular y NGS.



# Destrabe el potencial de cada resultado – analice, compare, aprenda y mejore.

Extracto de un informe de evaluación individual

COLLEGE of AMERICAN PATHOLOGISTS  
325 Waukegan Road, Northfield, Illinois 60093-2750  
800-323-6040 • cap.org

Kit ID:  
Kit Mailed: 3/3/2025  
Original Evaluation: 4/15/2025

**2** Tamaño del grupo de pares

**1** Estadísticas de pares

**1** Intervalo aceptable

**1** Rendimiento

**3** Gráfico histórico

Test	Unit of Measure	Peer Group	Evaluation and Comparative Method Statistics						Acceptability	Your Grade	Plot of the Relative Difference of Target as Percentages of allowed Deviation Survey -100-----Mean-----+100	
			Specimen	Your Result	Mean	S.D.	No. of Labs	S.D.I				Limits of Acceptability Lower
Bilirubin, total umol/L DIAZONIUM-DYPHYLL/TBIL VITROS CHEM SYSTEMS			CHM-01	45.0	38.78	6.10	670	+1.0	31.0	46.6	Acceptable	
			CHM-02	64.0	52.18	6.91	670	+1.7	41.7	62.7	Unacceptable	
			CHM-03	99.0	91.52	6.01	664	+1.2	73.2	109.9	Acceptable	
			CHM-04	5.0	3.01	1.42	450	+1.4	0.0	9.9	Acceptable	
			CHM-05	52.0	45.41	5.51	669	+1.2	36.3	54.5	Acceptable	
Calcium, serum mmol/L ARSENazo III DYE VITROS CHEM SYSTEMS			CHM-01	2.09	2.109	0.040	663	-0.5	1.85	2.36	Acceptable	
			CHM-02	2.36	2.372	0.046	665	-0.3	2.12	2.63	Acceptable	
			CHM-03	2.41	2.389	0.052	666	+0.4	2.13	2.64	Acceptable	
			CHM-04	3.25	3.255	0.059	663	-0.1	3.00	3.51	Acceptable	
			CHM-05	1.31	1.342	0.037	659	-0.9	1.09	1.60	Acceptable	
Chloride mmol/L ION SELECT ELECT UNDI VITROS CHEM SYSTEMS			CHM-01	106	105.4	1.4	658	+0.4	100	111	Acceptable	
			CHM-02	104	103.0	1.4	666	+0.7	97	109	Acceptable	
			CHM-03	104	104.7	1.5	662	-0.5	99	110	Acceptable	
			CHM-04	88	88.0	1.4	661	0.0	85	95	Acceptable	
			CHM-05	115	115.8	1.4	657	-0.6	110	122	Acceptable	
CO2 mmol/L ENZYMATIC VITROS CHEM SYSTEMS			CHM-01	28	26.1	1.8	632	+1.1	20	32	Acceptable	
			CHM-02	28	25.6	1.6	630	+1.5	20	31	Acceptable	
			CHM-03	29	28.6	1.4	633	+0.3	22	35	Acceptable	
			CHM-04	14	13.8	1.4	628	+0.1	11	17	Acceptable	
			CHM-05	34	31.3	2.2	630	+1.2	25	38	Acceptable	

Análito

Unidades de medición

Método o instrumento

## 1 Evaluaciones rigurosas

Se evalúa el rendimiento de varias muestras por evaluación – un solo resultado atípico activa una valiosa resolución de problemas.

## 2 Referencia a nivel mundial

Obtenga comparaciones estadísticamente significativas con grandes grupos de pares de más de 115 países, todos con las mismas muestras.

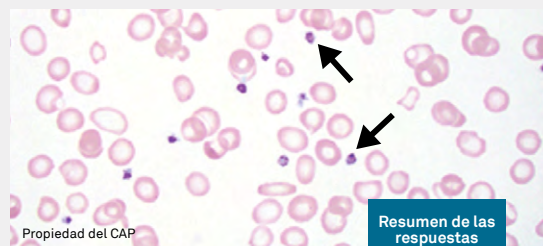
## 3 Patrones visibles

Revise los ciclos de evaluación anteriores para identificar sesgos o cambios y prevenga problemas en forma proactiva, antes de que afecten los resultados de los pacientes.

## 4 Desarrollo del personal

Descubra las oportunidades de capacitación, use las reseñas en los Resúmenes de Participantes y aproveche los cursos de educación continua – disponibles en los programas selectos de PT/EQA – para el aprendizaje continuo.

Extracto de un Resumen de participante



Propiedad del CAP

Resumen de las respuestas

Identificación	Árbitros		Participantes		Evaluación
	N	%	N	%	
Plaquetas, normal	180	99.5	5335	99.7	Bueno
Blastocitos	1	.05	2	0.0	Aceptable

4

Exposición educativa por parte del comité

Las células con flechas se identificaron correctamente como plaquetas normales por parte de un 99.5 % de los árbitros y 99.7 % de los participantes. Las plaquetas, también conocidas como trombocitos, son fragmentos pequeños de color azul-grisáceo del citoplasma megacariocítico. La mayoría tiene un diámetro de 1.5 a 3 µm. También se pueden observar unas pocas plaquetas pequeñas, con menos de 1.5 µm de diámetro, y unas pocas plaquetas grandes, de 4 a 7 µm de diámetro, en películas normales. Se encuentran gránulos rojo-violáceos finos dispersos en el citoplasma o a veces se acumulan en el centro. Estos gránulos son gránulos de plaquetas alfa. Los gránulos de plaquetas delta (o gránulos densos) no son visibles a la luz del microscopio. Las plaquetas pueden variar en cuanto a forma, pero la mayoría de las plaquetas normales son redondas o un poco elípticas. Algunas tienen salientes citoplasmáticos cortos o bordes erizados. Normalmente, son individuales pero pueden formar cúmulos, en particular en preparaciones frescas (punción digital).

# Diseñado por expertos. Impulsado por datos. Enfocado en los resultados en los pacientes.

Los programas de PT/EQA del CAP aportan desafíos significativos y conocimientos prácticos con la experiencia de los anatomopatólogos y comparaciones con pares de todo el mundo.

CARACTERÍSTICAS	CAP	OTROS
ENFOQUE	Fundado en 1946 por anatomopatólogos y para la anatomía patológica	Variaciones
DISEÑO DEL PROGRAMA Y DESARROLLO	Más de 25 comités científicos con el aporte de los anatomopatólogos y profesionales del análisis clínico	Variaciones
ALCANCE DE LA OFERTA	Exhaustiva, con más 700 programas que cubren una amplia gama, que incluye análisis clínicos, anatomopatológicos y de secuenciación molecular/ de siguiente generación	Muchos se enfocan solamente en un alcance limitado y solo ofrecen las pruebas habituales o especializadas
NUEVOS PROGRAMAS DE PT/EQA	Se revisan anualmente y se agregan muchos programas nuevos cada año	Mínimo
CALIDAD DE LAS MUESTRAS	Muchas muestras líquidas, con programas diseñados para imitar la evaluación en el paciente	A menudo se incluye el material liofilizado
FRECUENCIA PROMEDIO DE LAS EVALUACIONES	2–3 veces al año	Cada dos semanas, mensual, una vez por trimestre
CANTIDAD PROMEDIO DE MUESTRAS	La mayoría de los programas tienen 3–5 por evaluación (es decir, aproximadamente 12–15 en un año completo)	Muchos envían solo una muestra por evaluación (es decir, menos en general)
ALCANCE Y TAMAÑO	En más de 115 países, con más de 23.000 laboratorios participantes	Algunos comparan solo a nivel nacional o regional

## Respaldamos resultados exitosos – ayer, hoy y mañana.

Con más de 75 años de enfoque exclusivo en la anatomía patológica y los análisis clínicos, la cualificación del CAP es única para brindarle los programas, recursos y experiencia necesarios para subir el nivel de calidad.

Además de las PT/EQA, las soluciones de calidad de laboratorio incluyen:

- Acreditación de los laboratorios
- Herramientas de instrumentación y validación
- Herramientas de gestión de calidad
- Evaluación de competencia



COLLEGE of AMERICAN  
PATHOLOGISTS

325 Waukegan Road  
Northfield, IL 60093-2750, USA

Póngase en contacto al  
[international@cap.org](mailto:international@cap.org)  
para obtener más  
información o visite  
nuestro sitio en línea en  
[cap.org/international](http://cap.org/international).

